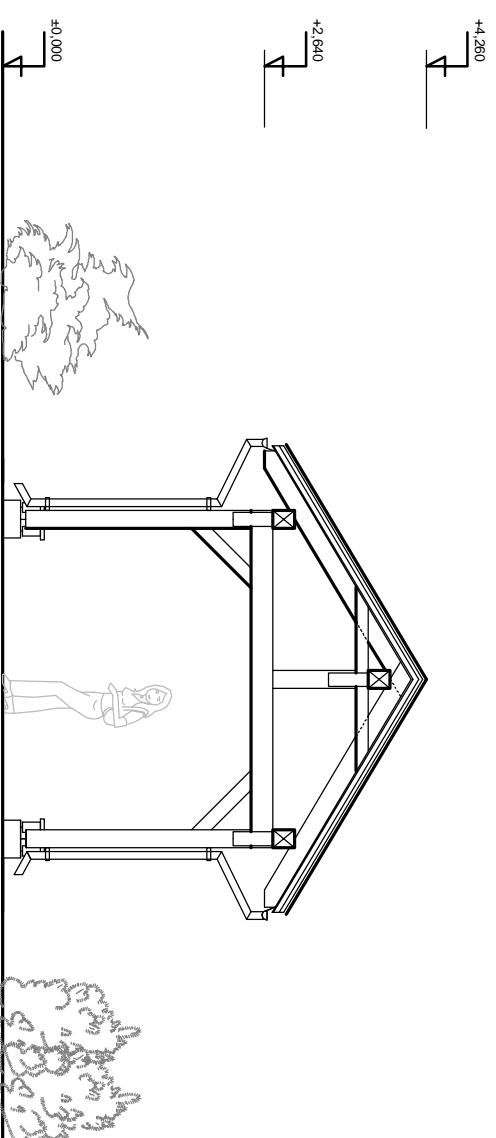
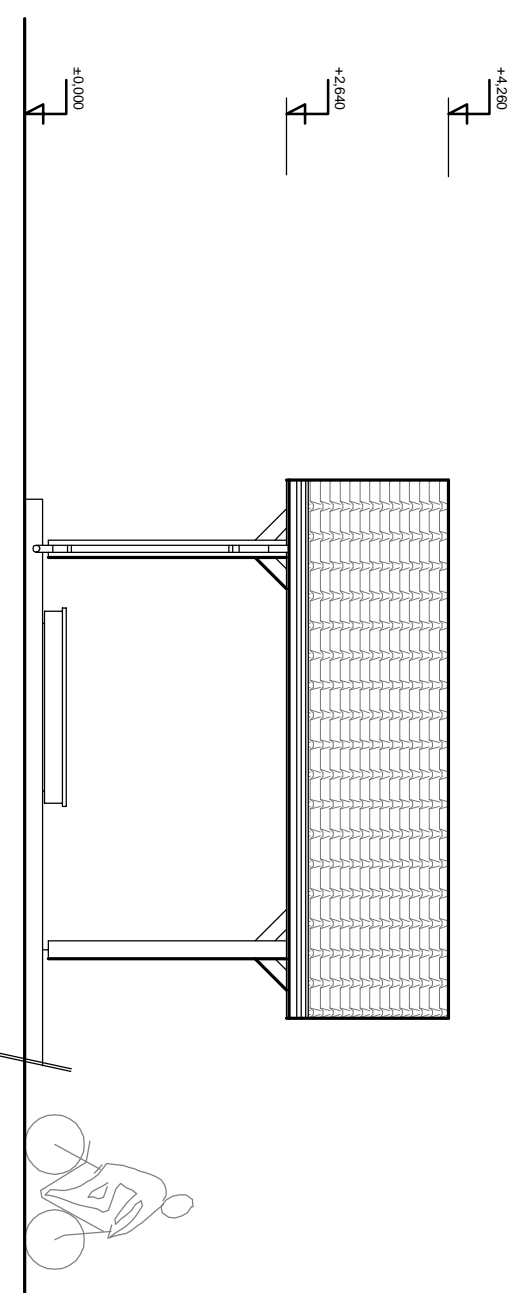


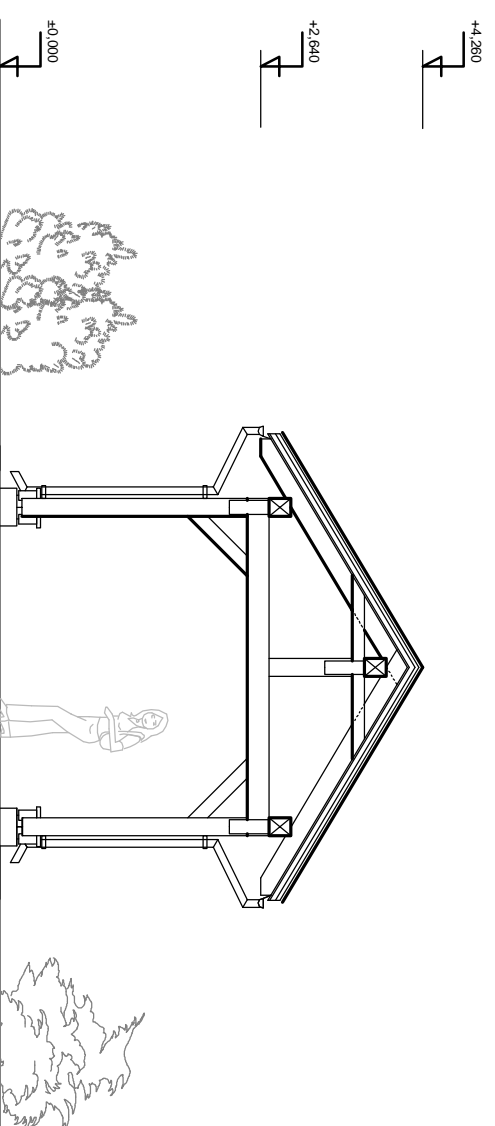
Pohľad VÝCHODNÝ



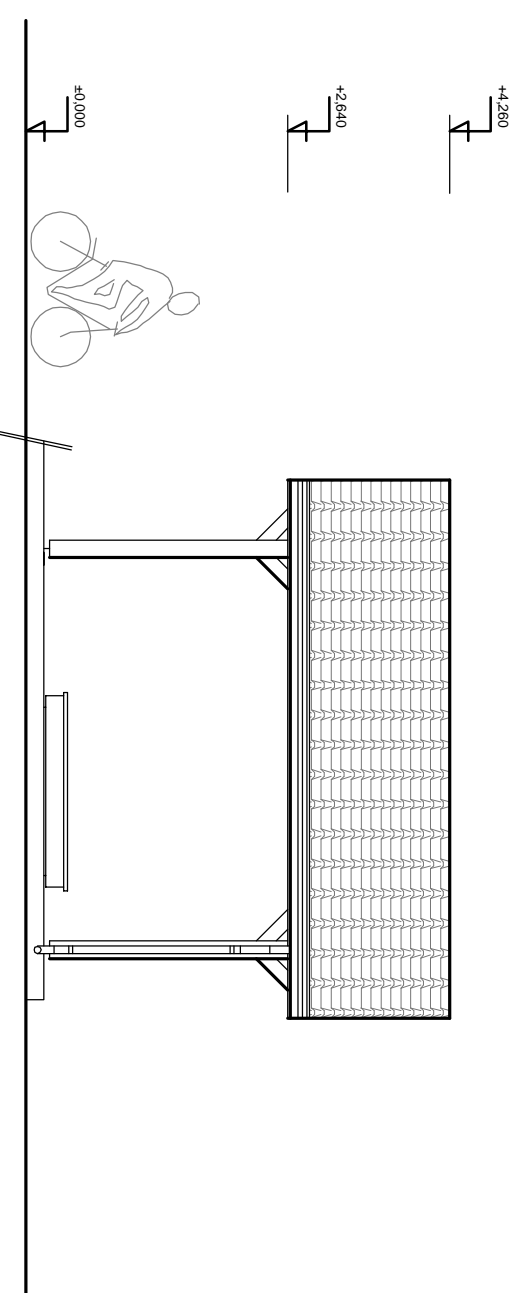
Pohľad JUŽNÝ



Pohľad ZÁPADNÝ



Pohľad SEVERNÝ




LEGENDA :

- Výpis drevených prvkov - vid' výkres krov
- Stĺpy prístrešku osadiť do ocelových antikoročných papučí, ktoré je nutné kotviť do skutočného ŽB prvku chemickými kotvami !
- Drevené prvky budú pohľadové - opatriť ochranným a viacvrstvovým lazúrovacím pohľadovým náterom, farebne ladieť podľa blízkej skutočnej autobusovej zastávky
- Na strechu osadiť snehové zábrany - protisnehové škridle - určí výrobcu krytiny
- Nutnosť osadenia bleskozvodu určí osoba na to oprávnená pred realizáciou stavby
- Strešné dažďové žiaby a zvody - odkvapový systém podľa použitej krytiny, farba čierna

Upozornenie

- * Táto projektová dokumentácia je spracovaná v stupni pre vydanie stavebného povolenia (SP), v žiadnom prípade nenahrádza realizáciu dokumentáciu !
- * Táto projektová dokumentácia je výhradným vlastníctvom jej spracovateľa, jej šírenie, edícia a kopírovanie je povolené iba na základe súhlasu jej spracovateľa !

		Projektant:	Ing. Stanislav Míkovčák
		Investor:	obec Dunajov
Názov stavby : Tvorba zelene, prvky drobnej architektúry a prístrešok pri cyklotrase v obci Dunajov		Miesto stavby :	Dunajov, okres Čadca kat. úz. Dunajov. (KN 1755/3)
Stupeň:	PD pre ohlasenie stavby	Mierka :	1:75
Dátum :	10 / 2019	Obsah výkresu : Pohľady	
Profesia:	ARCHITEKTÚRA	č.č. 06	
ul. Trnávčianska 2886, 022 01 Čadca, 67901857 e-mail : 0918 539 986			